

MacIQ WM

Instrukcja instalacji PL v1.2



1.2

Przed instalacją modułu pobierz i zainstaluj aplikację mobilną **Confit! MacIQ**

1. Montaż na wodomierzu

- 1.1. Wybierz adapter odpowiadający użytemu wodomierzowi (patrz symbol na odwrocie adaptera)
- 1.2. Zamontuj adapter na wodomierzu, następnie wkręć śrubę lub śruby dostępne w zestawie. Adapter powinien przylegać **bezpośrednio** do wodomierza.
- 1.3. Zamontuj MacIQ WM na adapterze używając 2 plastikowych nitów montażowych. Moduł powinien **bezpośrednio** przylegać do powierzchni adaptera. **Przewód antenowy nie może być zwinięty.**

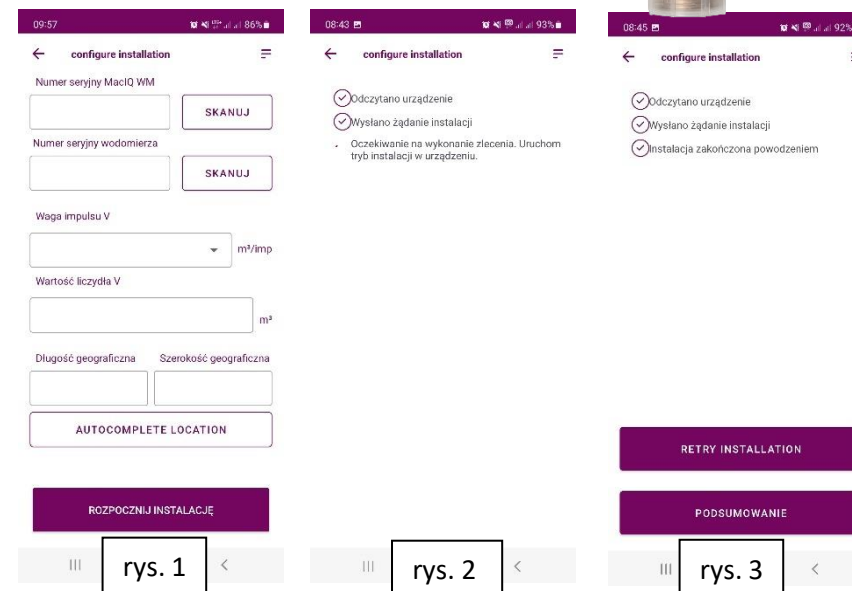
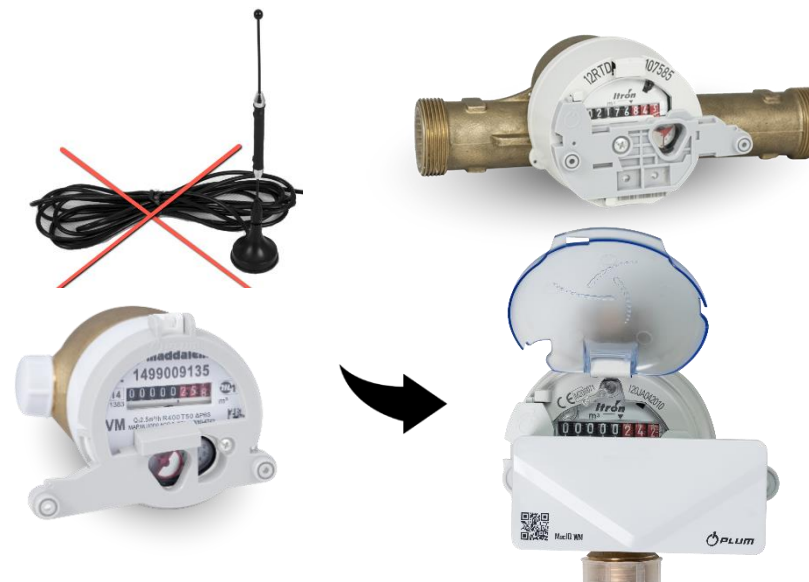
2. Konfiguracja modułu w aplikacji Confit! MacIQ

- 2.1. Uruchom aplikację **Confit! MacIQ**
- 2.2. Zaloguj do aplikacji używając konta do systemu eWEBTEL, (minimalny wymagany poziom uprawnień instalator) po czym wybierz firmę do której będą instalowane moduły
- 2.3. Dodaj urządzenie przez „+”
- 2.4. Zeskanuj kod QR modułu MacIQ lub wpisz ręcznie SN (**rys.1**).
- 2.5. Uzupełnij lub zeskanuj numer seryjny przyporządkowanego wodomierza,
- 2.6. Wpisz ręcznie „Wartość liczydła V” zgodnie ze wskazaniem liczydła wodomierza uwzględniając ilość cyfr po kropce (przy wadze imp. 1L czyli 0,001 m3 należy wpisać 3 cyfry po kropce)
- 2.7. Pobierz lokalizację klikając ikonę „**AUTOCOMPLETE LOCATION**”
- 2.8. Wybierz przycisk rozpocznij instalację. Nie zamykaj aplikacji. Poczekać aż aplikacja skomunikuje się z platformą odczytową (**rys.2**).

3. Aktywacja modułu

- 3.1. Przyłóż **element magnetyczny** do powierzchni czołowej do momentu aż element LED zainicjuje ciągłe świecenie a następnie zacznie regularnie pulsować. Następnie usuń element magnetyczny.
- 3.2. Urządzenie rozpocznie wyszukiwanie dostępnej sieci LPWAN NB-IoT lub LTE Cat. M1. W tym czasie wskaźnik LED będzie pulsował.
- 3.3. Wykrycie sieci oraz poprawne połączenie z systemem IT przetwarzającym dane spowoduje **ciągłą sygnalizację LED**.
- 3.4. Po prawidłowym skonfigurowaniu rejestratora aplikacja Confit! MacIQ wyświetli komunikat „Instalacja zakończona powodzeniem” (**rys.3**). Wartości parametrów zmodyfikowanych będą widoczne po kliknięciu zakładki „Podsumowanie”.

URZĄDZENIE JEST SKONFIGUROWANE I GOTOWE DO UŻYCIA



PLUM Sp. z o.o.

ul. Wspólna 19, Ignatki, 16-001 Kleosin, Polska

Numer rejestrowy BDO: 000009381